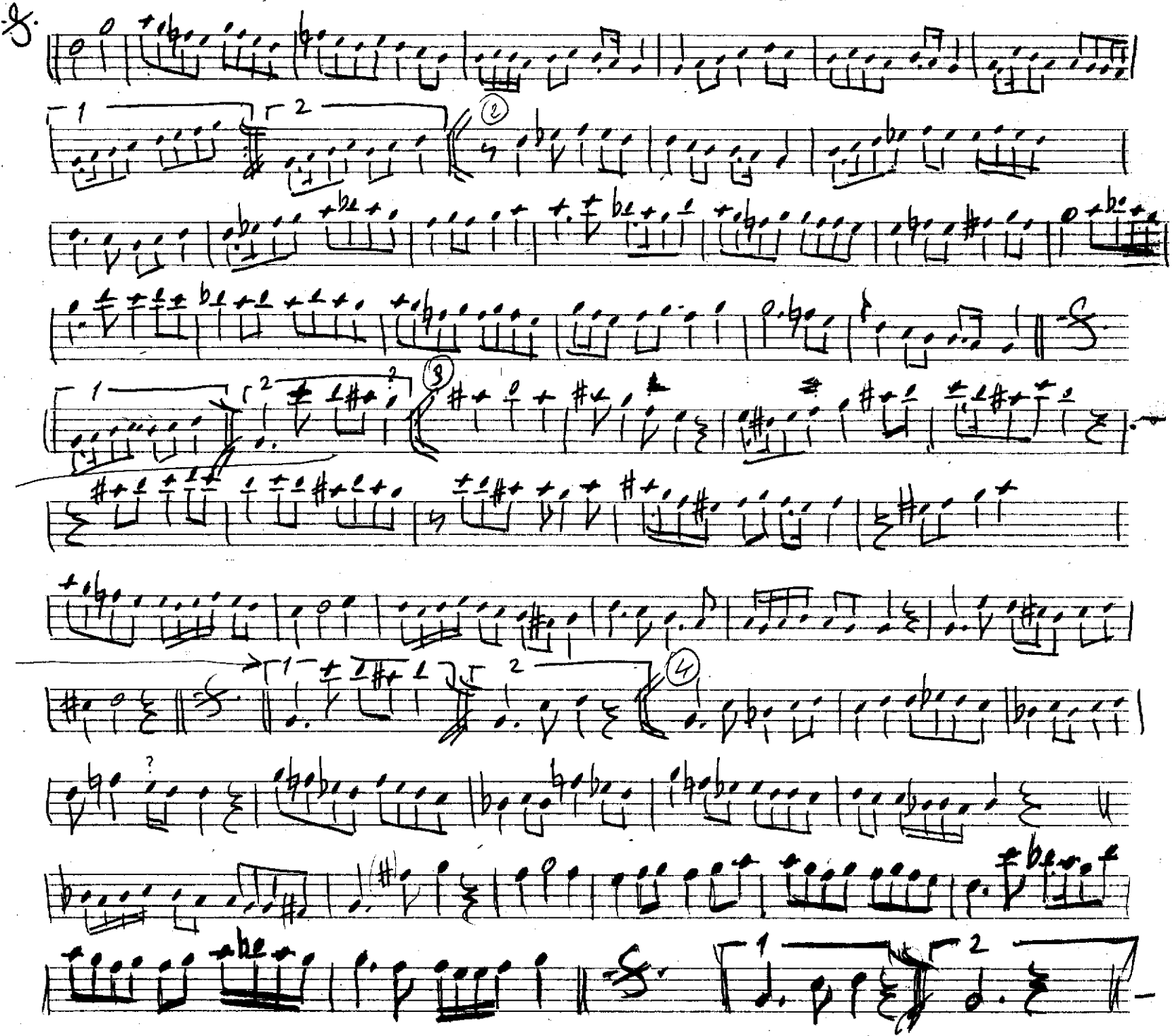
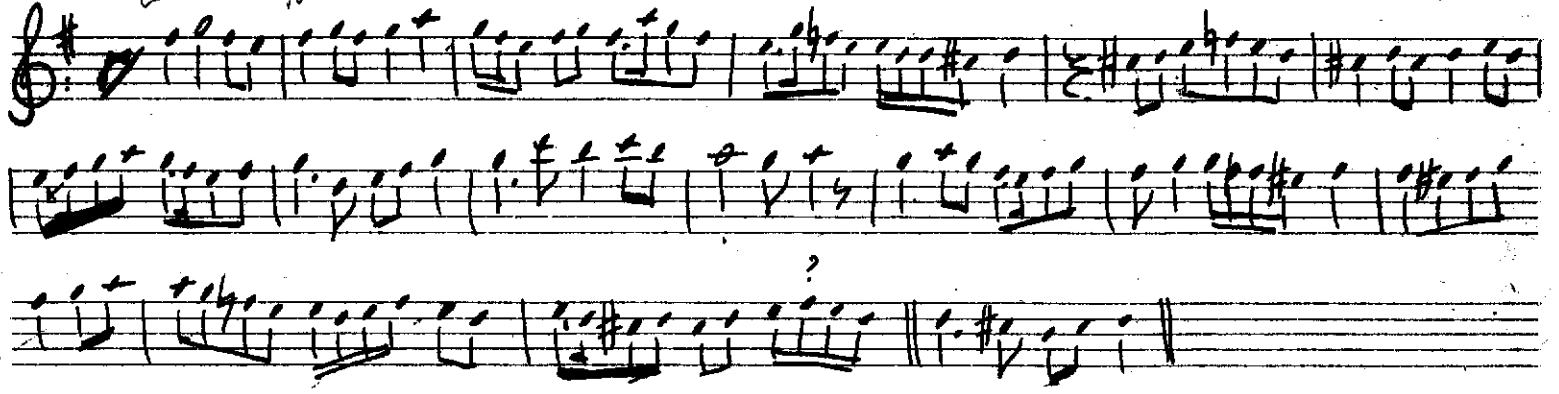


Kamun Edhem Et ne a
Muhammed ? (MAHUR PEŞREVİ)



Şelâhaddin Bey adında bir zatın
İskâder Mâsîkî Cemiyetinde bulunan el yazısı
(eski yazı) defterinden şynen yazdım.

24.6.1980
imzâkore

(üzereinde hiç bir not
yoktu)